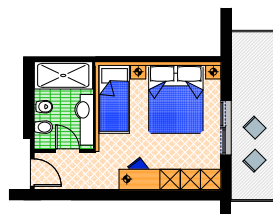


**Camera Standard  
Camera Comfort**

ca. 19,00 mq

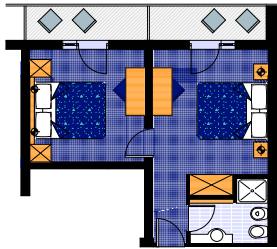
Occupazione min 2 Pax - max 3 Pax



**Camera Tripla**

ca. 20,00 mq

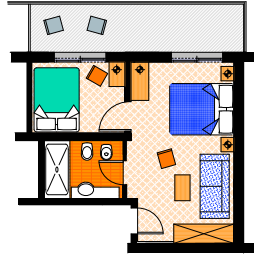
Occupazione min 2 Pax - max 3 Pax



**Family**

ca. 30,00 mq

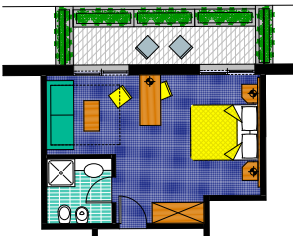
Occupazione min 3 Pax - max 4 Pax



**Family Superior**

ca. 30,00 mq, angolo soggiorno

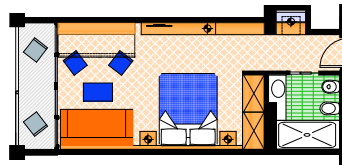
Occupazione min 4 Pax - max 5 Pax



**Juniorsuite**

ca. 25,00 mq

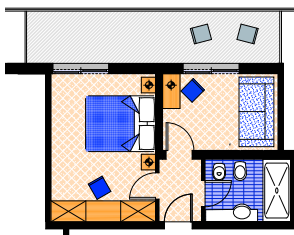
Occupazione min 2 Pax - max 4 Pax



**Juniorsuite Deluxe vista mare**

ca. 26,00 mq

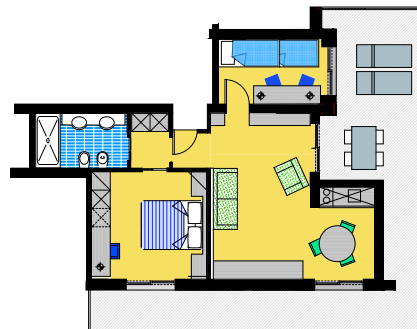
Occupazione min 2 Pax - max 2 Pax



**Suite**

ca. 26,00 mq

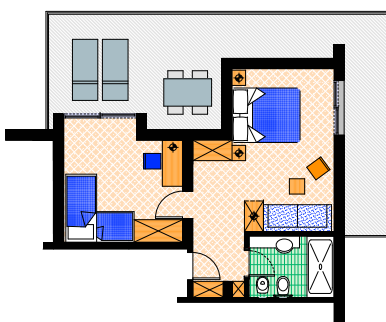
Occupazione min 2 Pax - max 2 Pax



**Suite Major**

ca. 45,00 mq, angolo cottura, angolo soggiorno

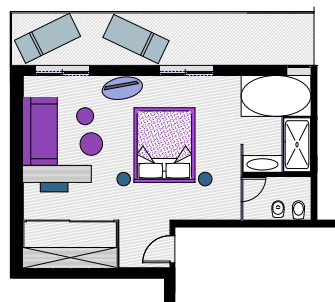
Occupazione min 4 Pax - max 6 Pax



**Suite Superior**

ca. 32,00 mq, angolo soggiorno

Occupazione min 4 Pax - max 5 Pax



**Suite Royale vista mare**

ca. 38,00 mq, letto king size, vasca idromassaggio

Occupazione min 2 Pax - max 2 Pax

**33054 Lignano Sabbiadoro (Ud)**

**Via dell'Arenile, 22**

**Tel. +39.0431.720101 / 71134**

**Fax +39.0431.472005**

**mail@hotelflorida.net - www.hotelflorida.net**

**skype: hotelflorida3**

**Reperibilità invernale +39.348.8083564**

L'Hotel Florida è un albergo a conduzione familiare in cui i giorni più belli dell'anno si trascorrono in un'atmosfera disinvolta, tra amici in allegra compagnia, oppure in assoluta tranquillità: esattamente come l'ospite preferisce.

Rinnovato, si trova in posizione verde e tranquilla, a due passi dal centro e dalla splendida spiaggia di Lignano Sabbiadoro. Oltre alle attrezzature di cui la cittadina balneare già dispone, l'Hotel offre ampie possibilità di svago: nella zona benessere interna, al 6° piano, bagno turco, sauna, solarium u.v.a, zona relax e palestra allestita; al 7° piano piscina coperta e riscaldata, con idromassaggio e onda contraria, lounge bar con vista mare dove poter degustare piccoli lunch à la carte con buffet caldo e freddo. All' 8° piano, solarium panoramico con uso gratuito di lettini prendisole. A disposizione asciugamani per piscina e centro benessere.

Al piano terra, confortevole bar con servizio di colazione continentale dalle ore 11:00 in poi, sala soggiorno e terrazza coperta, mini-club e una piccola area esterna per il gioco e l'intrattenimento dei bambini.

Copertura wireless gratuita in tutta la struttura, video-tv con schermo gigante e collegamento satellitare a canali esteri per la visione di avvenimenti di interesse generale.

L'Hotel è dotato di aria condizionata/riscaldamento, di garage a pagamento, di biciclette a disposizione degli ospiti e spiaggia riservata.

Le camere, di diverse tipologie quali standard, comfort, juniorsuite, suite superior, suite royale, suite major, family, family superior e juniorsuite deluxe vista mare dispongono di balcone, aria condizionata/riscaldamento, frigorifero, telefono, TV satellitare a schermo piatto, wi-fi e cassette di sicurezza. Bagni con box doccia e asciugacapelli.

Particolare attenzione per la ristorazione: ricco buffet dolce e salato per la piccola colazione dalle ore 07.30 alle 11.00 e per contorni, insalate e antipasti durante la cena servita dalle ore 19.00 alle 20.30. Per i bambini menù dedicato.

Servizi a pagamento: solarium u.v.a., garage, minibar, piccolo lunch.

Servizi a pagamento e su prenotazione: massaggi, pranoterapia, golfcar, trattamenti estetici.

# HOTEL FLORIDA – LISTINO PREZZI ESTATE 2021

PREZZI DI PERNOTTAMENTO PER PERSONA/NOTTE, CON PRIMA COLAZIONE A BUFFET, IN EURO

validi per soggiorni minimi di 3 notti - per soggiorni inferiori supplemento del 10% a persona/notte

LA TASSA DI SOGGIORNO NON È INCLUSA NEI PREZZI

|   | <b>A</b>  | <b>B</b>   | <b>C</b>   | <b>D</b>                       | <b>E</b>      |
|---|---|--|--|--------------------------------|---------------|
|   | 15.04 - 30.04<br>09.05 - 12.05<br>01.10 - 09.10 | 01.05 - 08.05<br>16.05 - 19.05<br>24.05 - 28.05<br>19.09 - 30.09 | 13.05 - 15.05<br>20.05 - 23.05<br>29.05 - 02.07<br>05.09 - 18.09                                       | 03.07 - 06.08<br>22.08 - 04.09 | 07.08 - 21.08 |
| <b>CAMERA STANDARD</b><br>Occupazione min. 2 persone / max. 3 persone               | 73,00   | 83,20  | 88,50  | 93,80                          | 106,50        |
| <b>CAMERA COMFORT</b><br>Occupazione min. 2 persone / max. 3 persone                | 79,90   | 90,20  | 95,60  | 101,10                         | 114,00        |
| <b>JUNIORSUITE</b><br>Occupazione min. 2 persone / max. 4 persone                   | 85,70   | 98,70  | 105,20   | 111,50                         | 126,70        |
| <b>JUNIORSUITE DELUXE VISTA MARE</b><br>Occupazione min. 2 persone / max. 2 persone | 101,10  | 116,30   | 124,10   | 131,60                         | 149,70        |
| <b>FAMILY</b><br>Occupazione min. 3 persone / max. 4 persone                        | 78,80   | 90,80  | 97,10  | 102,90                         | 117,00        |
| <b>SUITE</b><br>Occupazione min. 2 persone / max. 2 persone                         | 98,60   | 112,70   | 120,70   | 128,00                         | 146,10        |
| <b>FAMILY SUPERIOR</b><br>Occupazione min. 4 persone / max. 5 persone               | 84,30   | 97,00  | 103,20   | 109,40                         | 124,40        |
| <b>SUITE SUPERIOR</b><br>Occupazione min. 4 persone / max. 5 persone                | 89,90   | 103,00   | 109,40   | 115,90                         | 131,70        |
| <b>SUITE MAJOR</b><br>Occupazione min. 4 persone / max 6 persone                    | 94,70   | 109,10   | 116,10   | 123,30                         | 140,10        |
| <b>SUITE ROYALE</b><br>Occupazione min. 2 persone / max. 2 persone                  | 120,80  | 139,40   | 149,00   | 157,90                         | 180,00        |
| <b>SUPPLEMENTI</b>  |   |  |  |                                |               |
| <b>SUPPLEMENTO CAMERA STANDARD<br/>USO SINGOLA</b>                                  | + 50%   | + 50%  | + 50%  | + 50%                          | + 50%         |
| <b>SUPPLEMENTO FAMILY<br/>OCCUPAZIONE 2 PERSONE</b>                                 | + 25%   | + 25%  | + 25%  | + 25%                          | + 25%         |
| <b>SUPPLEMENTO MEZZA PENSIONE</b>   | + 15,00   | + 15,00  | + 15,00  | + 15,00                        | + 15,00       |
| <b>SUPPLEMENTO GARAGE</b>   | GRATUITO  | + 7,00   | + 7,00   | + 7,00                         | + 7,00        |
| <b>BIMBI/LETTO SUPPLEMENTARE</b>  |   |  |  |                                |               |
| <b>IN CAMERA STANDARD E JUNIORSUITE<br/>CON 2 PAGANTI TARIFFA PIENA</b>             |   |  | <b>IN CAMERA FAMILY, FAMILY SUPERIOR, SUITE SUPERIOR<br/>E SUITE MAJOR CON 2 PAGANTI TARIFFA PIENA</b> |                                |               |
| da 0 a 5 anni GRATIS  |   |  | da 0 a 5 anni - 50%  |                                |               |
| da 6 a 8 anni - 50%   |   |  | da 6 a 8 anni - 25%  |                                |               |
| da 9 a 12 anni - 30%  |   |  | da 9 a 12 anni - 15%   |                                |               |
| da 13 a 99 anni - 20%   |   |  | da 13 a 99 anni - 10%  |                                |               |

PER PRENOTAZIONI EFFETTUATE ENTRO IL 30 APRILE 2021 SCONTO DEL 10% SUL TRATTAMENTO SCELTO  
(EXTRA, SUPPLEMENTI E TASSA DI SOGGIORNO ESCLUSI)

GARAGE GRATIS PER SOGGIORNI DI 2 O PIÙ SETTIMANE